

you can
Canon

iR C3200N
Business Intelligence

*Erleben Sie, wie Farbe professionell
ins Geschäft kommt*



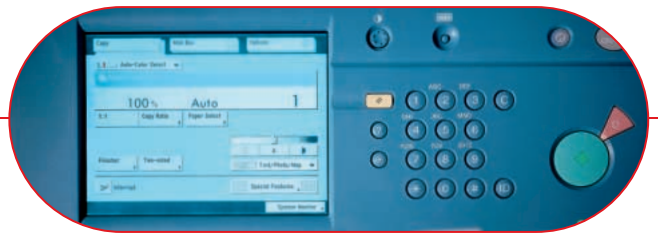


Innovativ auf der ganzen Linie: mehr Qualität, einfach zu bedienen und dabei sehr günstig

Farbe ist im Business äußerst wichtig – Farbe ist der beste Informationsträger überhaupt. Wenn es um farbige Dokumente im Unternehmen geht, muss sich die Investition auch rechnen. Auf der Haben-Seite stehen die deutlich bessere Information, die höhere Druckqualität, die volle Netzwerkintegration, das professionelle Document-Finishing. Und die Soll-Seite? Die verringert sich von selbst, denn Sie haben die Kosten für Farbdokumente im Griff.

Das neue iR C3200N Kopier- und Drucksystem erfüllt alle Ihre Erwartungen – das dürfen Sie von Canon in Sachen Farbdruck auch erwarten. Hoch entwickelte Kommunikations-Technologien erlauben Ihnen, Farbdokumente über vorhandene Netzwerke, das Internet und Intranet-Systeme in Ihren Workflow einzubinden. Effizient und kostensparend, denn was direkt digital distribuiert werden kann, muss nicht ausgedruckt werden.





READY TO GO:

SOFORT NETZWERK- UND DRUCKBEREIT

Der iR C3200N ist serienmäßig mit einem internen Canon Print-Controller ausgerüstet, so dass Sie sofort via PCL oder PostScript übers Netzwerk all das drucken können, was Sie wollen. Und zwar mit bis zu schnellen 32 A4-Seiten pro Minute. Farblich oder schwarzweiß, versteht sich. Selbst doppelseitig – spart viel Papier – schafft die neue Duplex-Einheit bis zu 27 A4-Seiten pro Minute. Und während ein Job läuft, können Sie bereits den nächsten einlesen. Aber es geht noch schneller – der iR C3200N kann dank UFR (Ultra Fast Rendering) die Prozessor-Leistung des Anwender-PCs übers Netz mitnutzen. Denn Aufgaben delegieren steigert bekanntlich die Produktivität.

PROFESSIONELLE FARBQUALITÄT IN SEIDENMATTEM LOOK

Der iR C3200N setzt hohe Standards in der Farbdrucker-Klasse: Hochprofessionell wirkende, seidenmatt glänzende Drucke sind der Verdienst des einzigartigen Canon „S-Type“-Spherical-Toners. Die ölfreie Fixierung garantiert hohe Qualität mit optimalem Glanzgrad – so kommt die volle Farbtiefe neutral und natürlich zur Geltung. Und das mit einer Druckauflösung von bis zu 600 dpi, wobei per SST-Glättung eine optische Auflösung von bis zu 2.400 dpi erzeugt wird, und das bei 256 Stufen pro Farbe. So versorgt der iR C3200N das ganze Unternehmen mit einer Qualität, die sich bestens sehen lassen kann.

FARBDOKUMENTE IM

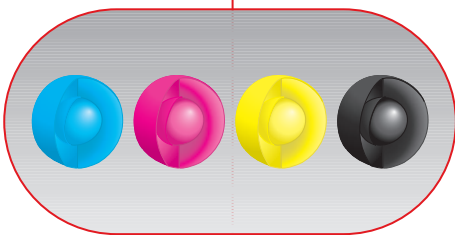
PROFESSIONELLEN FINISH

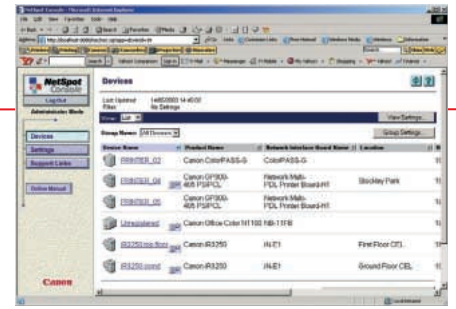
Die ausgeklügelten und ausgefeilten Document-Finishing-Funktionen eröffnen Ihnen ganz neue Möglichkeiten: Eine große Vielzahl von Druckmedien – Booklet-Deckblätter, Folien, Glanzpapiere – lassen sich problemlos verarbeiten. In Farbe, in Schwarzweiß oder beides gleichzeitig. Mit dem optionalen Finisher N2 natürlich gleich mit Mittelfalz und Sattelheftung – fertig sind perfekte Präsentationsbooklets. Und das sowohl beim Kopieren als auch beim Drucken – sofort – ganz ohne externe Kosten.

ANSCHLIEßEN UND ANMACHEN.

SO EINFACH IST DAS

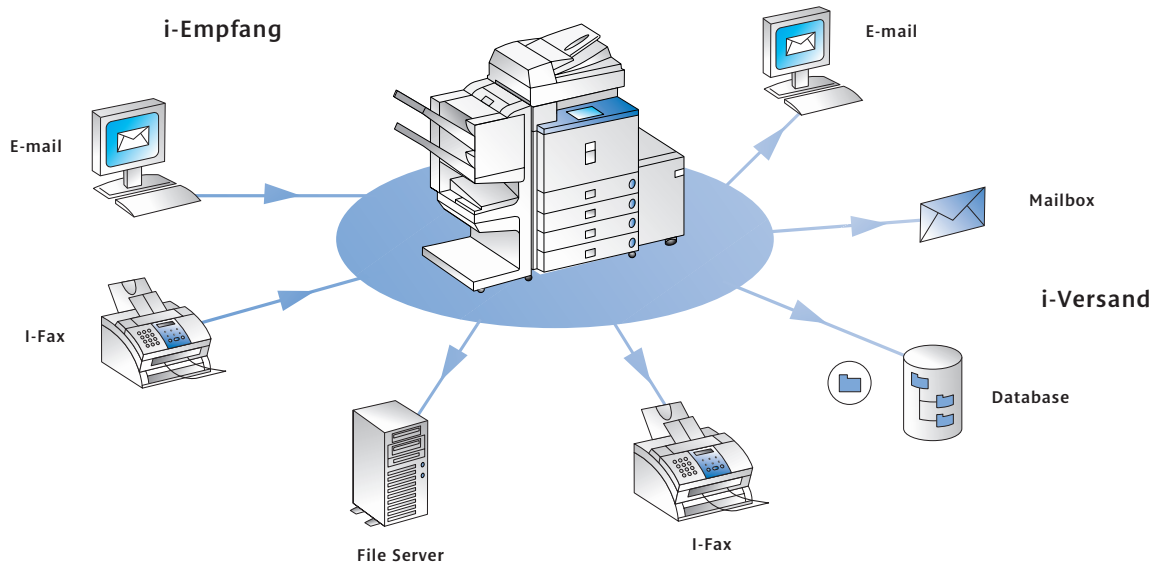
Der iR C3200N ist auf fast alle möglichen IT-Infrastrukturen von Haus aus gut vorbereitet. Wir übernehmen den Setup – und Sie müssen nur noch loslegen. Was dank der einfachen Bedienung auch locker von der Hand geht. Ein großformatiges Touchscreen-Display zeigt ein logisches Menü, das sich intuitiv erschließt und so auch komplexe Jobaufträge leicht macht. Mit dem Touch-Pen können am Dokument direkt in der Display-Vorschau noch Randlöschung und Ausschnitte editiert werden. Und – über ein Standard-Webbrowser-Fenster lassen sich per Remote-User-Interface viele Funktionen auch von Usern im Netzwerk steuern.

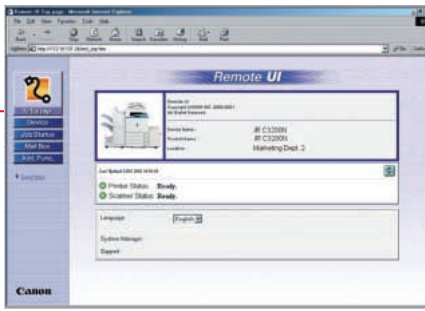




Stellen Sie sich vor wie effizient ein intelligenter Farbdokumenten-Workflow übers Netz sein könnte

Mit dem neuen iR C3200N lässt sich Ihre Art zu arbeiten revolutionär vereinfachen. Intelligente und innovative Netzwerkfähigkeiten machen den iR C3200N zur Kommunikationszentrale für Farbdokumente. Scannen, Drucken, Kopieren und Distribuieren – alles arbeitet Hand in Hand innerhalb eines Systems zusammen und lässt sich auch im iR C3200N ablegen, verwalten oder von dort aus über das Netz verschicken. So zentralisieren Sie Ihre Dokumente, sparen Zeit und straffen die Kommunikationswege. Mal ganz abgesehen von den Kosten, die Sie sparen, wenn nicht mehr alles ausgedruckt, sondern einfach weitergeleitet wird.





AUS ZWEI MACH EINS: VERSCHIEDENE DATEIEN EINFACH ZUSAMMENFASSEN
Mal angenommen, Sie möchten drei Seiten mit Excel-Tabellen, zwei PowerPoint-Charts, ein paar Polaroids und ein PDF gemeinsam farbig als Booklet ausdrucken – das kostet Sie normalerweise ein ganze Menge Zeit und ungezählte Nerven. Es sei denn, Sie nutzen die 40-GB-Festplatte des iR C3200N. Denn diese erlaubt Ihnen, unterschiedlichste Dateiformate in Mailboxen zwischenzulagern und für den Ausdruck zu kombinieren – ganz gleich, ob Scan, Datei oder eingelestes Dokument. Übrigens: Vertrauliches bleibt vertraulich – alle Mailboxen können per Passwort gesichert werden.

FARBIGE DOKUMENTE DISTRIBUIEREN UND PER MAIL VERSCHICKEN
Der iR C3200N macht es Ihnen erstaunlich leicht, Dokumente gleichzeitig an verschiedene Empfänger zu senden. Alles, was auf der eingebauten Festplatte ist, lässt sich digital weitergeben: an interne und externe E-Mail-Adressen, Datenbanken oder Fileserver. So spart man sich einiges an Druckkosten und Wegen, denn was digital verschickt wird, muss nicht gedruckt werden. Apropos Verschicken: Das Canon-eigene Komprimierungsverfahren verhindert Staus im Netzwerk, weil es große Farbdatenmengen ohne Qualitätsverluste klein verpackt. Sie können bis zu 1.800 E-Mail-Adressen speichern und im LDAP-Verfahren (Light-Weight Directory Access Protocol) auf Ihre eigenen Server zurückgreifen.

EXTERNE DOKUMENTE EMPFANGEN UND VERTEILEN

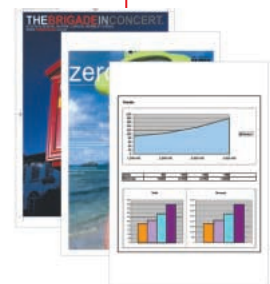
Der iR C3200N ist nicht nur intern offen für Farbdokumente, sondern auch extern. Machen Sie ihn doch zum Empfangsportal für Bilddatensendungen von außen. Alles, was der iR C3200N empfängt, lässt sich speichern, in den Workflow einarbeiten oder an einzelne Mitarbeiter verteilen. Via Mailbox oder gleich per E-Mail. Flexibler und schneller als je zuvor. Und dann werden Sie sich fragen, warum das nicht immer schon so war.

STEUERBAR VOM NETZWERK-ARBEITSPLATZ

Ihre Mitarbeiter können über ein Web-Interface (RUI) und einen Standardbrowser direkt auf den iR C3200N zugreifen. So lässt sich vom Arbeitsplatz aus checken, ob Neues in der Mailbox liegt oder die Papierkassetten gefüllt sind, und natürlich lassen sich auch die Einstellungen ändern. Jeder Kollege kann Dateien zum Sharing freigeben, verschieben oder bearbeiten. Dank Standardbrowser-Funktion geht all das ohne Extrasoftware und so auch ohne lange Trainings.

AUF DAUER ZUVERLÄSSIG BEDEUTET ARBEITEN OHNE STRESS

Einen nicht zu unterschätzenden Kostenfaktor macht heutzutage die Systemadministration aus. Hier kommt die langjährige Canon Business-Erfahrung zum Tragen. Wir versorgen Sie mit einer breiten Palette maßgeschneiderter Software, perfektem Service und Support sowie permanent aktualisierten Treibern für alle wichtigen Betriebssysteme. So können wir garantieren, dass Sie auf Dauer von einem voll integrierten System profitieren und Ihr iR C3200N die zuverlässige Farbkommunikationszentrale Ihres Unternehmens ist und bleibt.



Viele Funktionen erfüllen höchste Anforderungen

Mit dem iR C3200N hält die Farbe Einzug in Ihr Business-Leben: Leuchtend und professionell erstrahlen Präsentationen, Quartalszahlen, Geschäftsberichte und Booklets in völlig neuem Licht. Hinzu kommen Dokumentenverwaltungsmöglichkeiten, an die Sie vielleicht noch gar nicht gedacht haben: Denken Sie nur an die Distributionsoptionen. Und alles ist einfach zu bedienen, so dass Sie Ihren Technikvorsprung in Sachen Farbkommunikation direkt in Geschäftserfolge umwandeln können.

KANN ICH FREMDKOSTEN FÜR ÜBERARBEITUNGEN SPAREN?

Sie können. Denken Sie nur an das Ändern von Preislisten oder technischen Daten – gerade kleinere Nachdruckauflagen schlagen normalerweise mit umso höheren Preisen zu Buche. Und da zeigt sich: Outsourcing ist nicht immer billiger. Mit dem iR C3200N können Sie inhouse schnell und günstig produzieren und schlagen den Kosten ein Schnippchen.

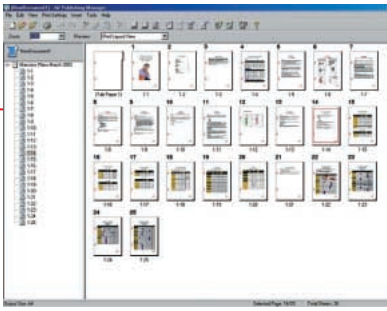
KANN ICH GLEICHZEITIG DOKUMENTE IN FARBE UND SCHWARZWEIß VERARBEITEN?

Der iR C3200N ist immer schnell: bis zu 32 Seiten pro Minute in Schwarzweiß und Farbe sind ein Wort. Und ACS (Auto Colour Selection) kann Farbe von Schwarzweiß unterscheiden und so immer den richtigen und günstigen Druck wählen.

KANN DAS VERSCHICKEN VON FARBDOKUMENTEN MEIN NETZ AUSBREMSEN?

Farbdokumente erzeugen große Dateien, deshalb kann der iR C3200N Farbscans mit einer Canon-eigenen Software und dem optionalen Resolution Switch Board so komprimieren, dass das interne und externe Verschicken nicht Ihr Netzwerk in die Knie zwingt.





IST DAS FÜR MEINE MITARBEITER NICHT ALLES VIEL ZU KOMPLIZIERT?

Nein, eigentlich nicht, da Ihre Mannschaft bereits vorhandene Netzwerk- und Internet-Strukturen jetzt nur erweitert nutzt. Stichwort Remote-User-Interface, Stichwort E-Mail. Natürlich können wir Ihr Personal auch schulen, wenn das gewünscht ist. Spezielle IT-Kenntnisse sind aber nicht nötig.

WIE SIEHT'S MIT SERVICE UND SUPPORT AUS?

Sie können sich auf vollen technischen Support vor Ort verlassen. Kompetente Techniker tun alles, um Ausfallzeiten so weit wie möglich auszuschließen.

KANN ICH DIE FARBKOSTEN DER GANZEN ABTEILUNG KONTROLLIEREN?

Selbstverständlich – der iR C3200N ist bis ins letzte Detail auf Effizienz und Produktivität getrimmt. So senkt er durch die Farbkommunikationsmöglichkeiten schon generell die Kosten, da weniger Ausdrücke nötig sind. Außerdem lassen sich alle Zugriffe einzelnen Kostenstellen zuordnen. Und natürlich wird das System hardwareseitig so konfiguriert, dass sowohl Budget- als auch Leistungsvorgaben strikt eingehalten werden.



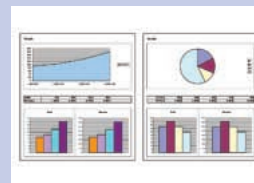
FLYER, BEKANNTMACHUNGEN



PRÄSENTATIONEN



ANGEBOTE, EXPOSEES



CHARTS, GRAFIKEN, FINANZREPORTE



ARBEITSBLÄTTER TABELLEN



GEHEFTETE UND GEFALZTE BOOKLETS

Technische Daten iR C3200N

| | |
|------------------------------------|--|
| Typ | Digitales Farb-Multifunktionssystem |
| Steuerung | Canon One-Chip Controller MIPS R4000 |
| Speicher/HDD | 768 MB RAM, 40 GB HDD |
| Bebilderung | Laser, elektrostatischer Transfer |
| Mailbox | bis zu 100 Mailboxen |
| Geschwindigkeit max. | A4 32 Seiten/Min. Farbe und S/W A3 16 Seiten/Min. |
| Auflösung | 600 x 600 dpi (600 x 2.400 dpi optisch) |
| Farbtiefe | 24 Bit (256 Halbtonstufen pro Farbe) |
| Max. Originalgröße | A3 |
| Zoom-Modus | 25% - 400% in 1%-Schritten |
| Papiergewichte | 64 bis 209 g/m ² aus Kassette 64 bis 253 g/m ² aus Stapelanlage |
| Papierformate | A5R bis A3+ aus Kassette A5R bis A3++ (320 x 457 mm) aus Stapelanlage |
| Bedruckbare Medien | Papiere, Aufkleber, Etiketten, Umschläge, Folien, Register |
| Autoduplex | bis 209 g/m ² und A3+ |
| Papiervorrat | 2 Papierkassetten à 550 Blatt 2 optionale Papierkassetten à 550 Blatt 1 optionales Papiermagazin à 2.500 Blatt |
| Stapelanlage | max. 100 Blatt, 64 bis 253 g/m ² |
| Vorwärmzeit | 6 Minuten |
| Erstkopie | 9,5 S/W bis 13,1 Sekunden Farbe |
| Maße (B x H x T) | 620 x 786 x 1.040 mm |
| Gewicht | ca. 156 kg |
| Multi PDL Druckerkarte CL1 | |
| RIP | 2 x 250 MHz RISC 4000 Prozessor, 256 MB RAM, 40 GB HDD |
| Seitenbeschreibungssprachen | PS Emulation, PCL 5c, Canon UFR (Ultra Fast Rendering) |
| Connectivity | Ethernet 100Base-TX/10Base-T Token Ring (optional) |
| Protokoll | IPX/SPX (NDS, Binary, NDP5) TCP/IP (Port 9100, LPD, IPP11) Appletalk (PAP) |
| iR Funktionen | Remote User Interface PageComposer, NetSpot |

Color Universal Send Kit - A1 (Optional)

| | |
|------------------------|--|
| Sendemethoden | E-Mail, I-Fax, Datei zu Server (FTP,SMB,NCP) |
| Addressbuch | 1.800 Adressen, LDAP Unterstützung |
| Dokument Format | TIFF, PDF, Einzel-/Mehreseitendokumente |
| Formate | A5 - A3 |

Fax Karte-M1 Super-G3 (Optional)

| | |
|---------------------|----------------------------|
| Sendeformate | A5R bis A3 |
| Addressbuch | 1.800 Ziele insgesamt/LDAP |
| Speicher | ca. 3.700 Seiten |

Scanner C1 (Optional)

| | |
|-----------------------|-------------------|
| Scan-Auflösung | bis 600 x 600 dpi |
| Scanbereich | bis A3 |

Originaleinzug D-ADF-K1 (Optional)

| | |
|--------------------------|------------------------------|
| Originalformate | A5 - A3 |
| Originalgewicht | 52 - 105 g/m ² |
| Originalkapazität | 30 Blatt (A4), 15 Blatt (A3) |

Kassetteneinheit-X1 (Optional)

| | |
|------------------------|----------------------|
| Kassetten | 2 Universalkassetten |
| Papierkapazität | 2 x 550 Blatt max. |

Finisher-Weiterverarbeitung (Optional)

| | |
|----------------------------|---|
| Finisher M1 | 1000 Blatt, 1 Fach |
| Finisher N1 | 2000 Blatt, 2 Fächer |
| Booklet-Finisher-N2 | 2000 Blatt, 2 Fächer, Mittelfalz, Sattelheftung bis 15 Bögen (60 Seiten) |

Papiermagazin-P1 (Optional)

| | |
|----------------------|---------------------------|
| Papierformat | A4, B5 |
| Papiergewicht | 64 - 209 g/m ² |
| Kapazität | 2.500 Blatt |

Zubehör

Colour Universal Send Kit A1, Scanner C1, Originaleinzug D-ADF-K1, Kassetteneinheit X1, Finisher M1, Finisher N1, Finisher N2, Papiermagazin P1, Unterschrank C1, Super-G3 Fax Karte M1, Dokumentenauffang H1, Dokumentenbox J1, Kassetteneinheit X1, Kartenlesegerät D1, iR Security Kit A1, Schlüsseleinheit A1. Token Ring Netzwerkkarte, USB I/F Board

™ Sämtliche Firmen- und/oder Produktnamen sind Warenzeichen und/oder eingetragene Warenzeichen der jeweiligen Hersteller. Irrtümer und technische Änderungen jederzeit vorbehalten. Alle angegebenen Leistungsdaten wurden unter Laborbedingungen bei Canon Inc., Japan, gemessen.

you can
Canon



Canon Inc.

30-2, Shimomaruko 3-Chome, Ohta-ku,
Tokyo 146-8501, Japan
www.canon.com

Europe, Africa and Middle East

Canon Europa N.V.

P.O. Box 2262, 1180 EG Amstelveen,
the Netherlands
www.canon-europe.com

German Edition 0036W857

© Canon Europa N.V., 2003 (0104)

Canon Deutschland GmbH

Europark Fichtenhain A10
D-47807 Krefeld
Tel. +49(0)2151 / 345 - 0
Fax +49(0)2151 / 345 - 102
www.canon.de

Canon Ges.m.b.H.

Oberlaaer Straße 233
1100 Wien
Tel. (01) 680 88
Fax (01) 680 88-191
www.canon.at
info@canon.at

Canon (Schweiz) AG

Industriestrasse 12
CH-8305 Dietlikon
Tel. (01) 835 61 61
Fax (01) 835 64 68
www.canon.ch
info@canon.ch