

you can  
**Canon**

Farbe im Büro

Für gute Geschäfte –  
Farbe macht den Unterschied

Farbe zahlt sich aus

Farbe sagt es  
mit Nachdruck

IM BÜRO

COLOUR



Der bunte Vogel sticht heraus, die graue Maus geht unter. Auch in der Geschäftswelt. Wer Farbe einsetzt, erzeugt Aufmerksamkeit. Unternehmen und Produkte werden stärker wahrgenommen. Doch was kostet Farbe? Wie lassen sich die Kosten kontrollieren? Canon hat die Antwort darauf.

- ▮ Farbe hilft dem Leser, Informationen **70 %** schneller zu finden
- ▮ Mit **80 %** höherer Wahrscheinlichkeit erinnert man sich an Dokumente in Farbe
- ▮ Durch Farbe können Fehler um **80 %** verringert werden\*

Rechnet  
sich  
Farbe?

#### Farbe wirkt

Farbe ist ein Signal. Sie unterstreicht, was wichtig ist. Durch Farbe können Kernaussagen hervorgehoben und die Wahrnehmung gesteuert werden. Es braucht Farbe, damit Broschüren und Flyer ihre Wirkung entfalten, sprich: Interesse an Ihren Produkten und Dienstleistungen wecken. Farbe – ein Werkzeug für Wettbewerbsvorteile.

#### Farbe ist bezahlbar

Farbe muss nicht die Welt kosten. Deshalb hat Canon spezielle Farbdrucker fürs Büro entwickelt. Systeme, mit denen Farbdokumente zu einem günstigen Preis erstellt werden können. Zusätzlich haben Sie die Kontrolle darüber, wie, wo und wie viel Farbe in Ihrem Unternehmen eingesetzt wird. So können Sie einen Deckel auf die Kosten setzen. Farbe – damit die Zahlen schwarz bleiben.

#### Farbe für alle

Farbe ist keine Frage der Branche oder der Unternehmensgröße. Canon bietet Ihnen eine breite Palette an multifunktionalen Farbsystemen. Was alle Systeme auszeichnet:

- Exzellente Druckleistungen
- Vielfältige Kontrollmöglichkeiten – Sie bestimmen den Farbeinsatz und die Kosten
- Hohe Produktivität und professionelle Weiterverarbeitungsoptionen
- Vorbildliche Zuverlässigkeit und mustergültiger Service
- Einfache Bedienung
- Lückenlose Sicherheit

Farbe erhöht die  
Aufmerksamkeit

Budgetschonend

you can

Farbdruck ohne Kostendruck. Unsere multifunktionalen Systeme erlauben es Ihnen, Farbe sinnvoll in der Kommunikation einzusetzen. Sinnvoll heißt: angepasst an die jeweiligen Anforderungen Ihrer Mitarbeiter. Denn nicht jeder braucht auf jeder Seite Farbe. Indem Sie die Parameter festlegen, stellen Sie sicher, dass Ihr Druckbudget eingehalten wird.

### Farbe zum Festpreis

Hand aufs Herz: Wissen Sie, was Ihre Arbeitsplatz-Farbdrucker im Unterhalt kosten? Wie viele Farbseiten dort täglich produziert werden? Und was Sie unterm Strich für jede Seite zahlen müssen? Canon schafft Klarheit auf der Ausgabenseite. Ein günstiger Festpreis und eine seitengenaue Abrechnung sorgen dafür, dass Sie jederzeit Bescheid wissen über Ihre tatsächlichen Druckkosten – und entsprechend handeln können.

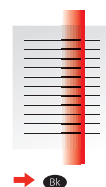
### Farbe braucht Kontrolle

Farbe ist zu schade, um „just for fun“ auf dem Papier zu landen. Sie sollte dort eingesetzt werden, wo sie die Geschäftskommunikation verbessert. Wir bieten eine Bandbreite von Werkzeugen, die genau das gewährleisten.

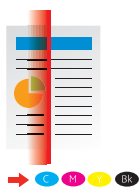
### Farbe – automatisch erkannt

In vielen Dokumenten wechseln Farb- und Schwarzweißseiten einander ab. Der von Canon entwickelte Colorsensor erkennt, welche Seiten eines Dokuments in Farbe angelegt sind.

Ohne Farbe



Mit Farbe



Wer darf wie viel drucken? Identifizierungs-codes ermöglichen es, Nutzungsquoten für jede Abteilung festzulegen.

Daher zahlen Sie nur dann für Farbe, wenn Farbe auch eingesetzt wird. Ansonsten gilt der S/W-Seitenpreis.

Zusätzlich können Sie über Identifizierungs-codes Nutzungsquoten für einzelne Anwender oder Abteilungen festlegen. Auf diese Weise lässt sich Farbe zielgerichtet einsetzen – und die Kosten bleiben kontrollierbar.

### Farbe im Überblick

Mithilfe der Software iWAM MEAP können Sie jederzeit verfolgen, wer was und wo druckt und wie viel es Sie kostet.

### Geschützte Farbe

Vernetzte Multifunktionssysteme enthalten große Mengen an vertraulichen Geschäftsinformationen. Deshalb ist es in puncto Datenschutz wichtig, Ihnen die gleiche Aufmerksamkeit zu schenken wie PCs oder dem Unternehmensnetzwerk. Canon schreibt Sicherheit groß. Die Identifizierung per Kennwort oder Fingerabdruck verhindert, dass Dateien oder Ausdrücke in falsche Hände geraten. Unsichtbare Wasserzeichen schieben unbefugtem Kopieren\* einen Riegel vor. Und Festplatteninformationen können verschlüsselt oder überschrieben werden.



Dank automatischer Farberkennung werden Kosten gesenkt.

Wie lassen sich die **Farbkosten** begrenzen?

63 % der Unternehmen  
konnten durch die  
Einführung von Farbe ihre  
Kosten senken\*\*

Wirtschaftlicher als  
Tintenstrahldrucker

Kontrollierbar

you can

Farbe auf Knopfdruck. Unsere multifunktionalen Systeme bieten vielfältige Einsatzmöglichkeiten und sind doch einfach zu bedienen. Auf diese Weise können Sie ganz entspannt in Farbe kommunizieren. Und auch Ihre EDV freut sich: Canon-Systeme lassen sich mühelos konfigurieren und bequem administrieren.

### Einer für alles

Und alles in einem. Es ist nicht länger nötig, in unterschiedliche Drucker, Scanner, Faxes und Kopierer zu investieren und damit das Büro vollzustellen. Ein Büro-Farbsystem von Canon vereint alles, was Ihre Mitarbeiter brauchen, um wirkungsvoll zu kommunizieren.

### Für Scans und Mails

Dokumente schnell verteilt. Mittels Software wie iSend lassen sich Dokumente scannen und sofort unternehmensweit verschicken. Die PDF-Verschlüsselung sorgt für zusätzliche Sicherheit, und dank Dateikomprimierung fließen die Daten zügig durchs Netz. Noch mehr Möglichkeiten, mit Scans zu arbeiten, bietet eCopy. So effektiv kann Kommunikation sein.

### Für schnellen Einsatz

Der Zugang zu einem Canon-System ist einfach: über den klar strukturierten Touchscreen oder über den Druckertreiber am PC. Und da alle Funktionen – Drucken, Kopieren, Scannen, Faxen und Versenden – in einem System zusammengefasst sind, müssen Sie Ihre Mitarbeiter nicht mehr an unterschiedlichen Geräten einarbeiten.

### Für die EDV

Die Integration ins Netzwerk ist ein Kinderspiel. Sogar dann, wenn Sie mehrere Canon-Systeme installieren müssen. Es genügt, ein einziges System zu konfigurieren und diese Einstellungen dann im ganzen Netzwerk abzugleichen.

Canons Systemverwaltungs-Werkzeug iWMC hält die Verfügbarkeit auf konstant hohem Niveau. Wenn zum Beispiel der Toner ausgeht oder ein System nicht rundläuft, wird der zuständige Administrator automatisch per E-Mail benachrichtigt und kann entsprechend handeln. Auch die hohen Sicherheitsvorkehrungen wird Ihre EDV zu schätzen wissen. Mehr Vorsorge durch uns, weniger Arbeit für Sie.



Der Zeigefinger reicht: Scannen und Versenden via Touchscreen



eCopy

Wie leicht  
ist der Umgang  
mit **Farbe?**

Farbe bringt  
Wettbewerbsvorteile

Einfach  
integrieren

you can

Farbe bringt Sie weiter. Auch in Zukunft. Unsere budgetfreundlichen Büro-Farbsysteme profitieren von intelligenter Software und natürlich vom Canon Know-how. Dadurch haben Sie die Möglichkeit, die Leistung Ihrer Systeme stetig zu erweitern, ohne Ihren finanziellen Spielraum zu verengen.

### Zukunftssicher dank MEAP

Der Einsatz von MEAP, einer Java-basierten multifunktionalen Anwendungsplattform von Canon, ermöglicht es, neue maßgeschneiderte Software unmittelbar in Ihr System zu integrieren. Dadurch hält Ihre Investition jederzeit Schritt mit den technischen Entwicklungen in der Bürokommunikation.

### iW Document Manager

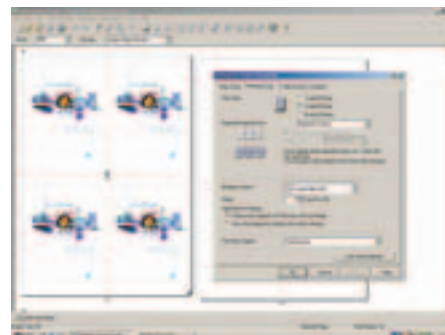
Der iW Document Manager schafft Ordnung im Info-Dschungel. Über Ihr Canon-System können wichtige Informationen, Fotos und Dokumente gescannt, indiziert und direkt in den Ordnern des virtuellen Aktenschanks des iW Document Managers gespeichert werden. Sobald diese Informationen benötigt werden, können sie binnen Sekunden gefunden, überprüft und versandt oder einfach ausgedruckt werden.

### eMaintenance

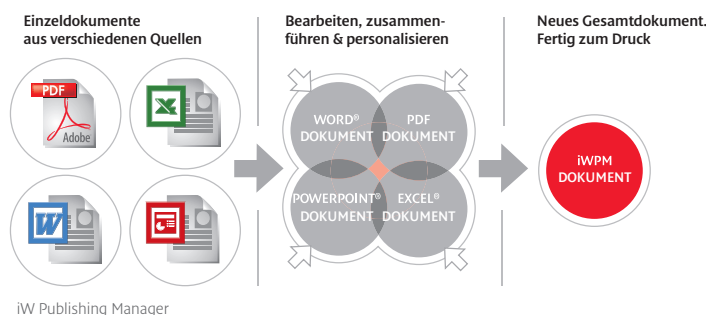
Dank eMaintenance werden Systemfehler automatisch den Servicezentren oder Vertriebspartnern von Canon mitgeteilt. So verringern Sie Ihren Verwaltungsaufwand und steigern die Produktivität. Selbst die Tonerbestellung kann auf diese Weise automatisiert werden, sodass Sie nie auf dem Trockenen sitzen, wenn gerade ein wichtiger Bericht erstellt werden muss.

### iW Publishing Manager

Wenn Sie ein Dokument oder einen Bericht erstellen müssen, der Informationen aus unterschiedlichen Anwendungen oder Dokumenten enthält, ist der iW Publishing Manager die ideale Lösung. Er erlaubt es Ihnen, in Windeseile die Einzelbausteine per Drag & Drop auf dem Bildschirm zusammenzufügen. Das Gesamtdokument kann dann sofort gedruckt und endverarbeitet werden. So sparen Sie wertvolle Zeit.



Zusammenstellung eines Dokuments mit dem iW Publishing Manager



Gibt es eine **Lösung**,  
die mit meinem  
Unternehmen mitwächst?





Zukunftssichere  
Lösungen

Umfassend

you can

Es gibt viele Möglichkeiten, erfolgreich zu kommunizieren. Canons multifunktionale Farbsysteme helfen Ihnen dabei. Unsere preisgekrönten Lösungen eröffnen neue Dimensionen in der Bürokommunikation. Nie war es einfacher, Dokumente zu erstellen, zu verwalten und zu drucken. Probieren Sie es aus.

### **Komplett**

Multifunktional bedeutet, dass Sie viele Arbeiten mithilfe eines Canon-Systems erledigen können. Als Schaltzentrale im Büro erlauben es unsere multifunktionalen Drucker Ihren Mitarbeitern, rasch und effizient zu kommunizieren.

Drucken und kopieren Sie Dokumente in Sekundenschnelle. Scannen und versenden Sie Faxe. Oder verschicken Sie Informationen direkt vom System aus an E-Mail-Adressen oder Datenbanken. Natürlich bietet Ihnen Canon auch zuverlässige Arbeitsplatz-Farbdrucker für die Fälle, in denen vernetzte Drucker nicht erforderlich sind.

### **Produktiv**

Die Leistung von bis zu 40 Farbseiten pro Minute stellt sicher, dass auch engste Termine eingehalten werden. Außerdem können Sie Arbeiten, die Sie bisher extern vergeben mussten (z.B. den Registerdruck oder die Broschüreneerstellung), nun auch selber durchführen. Und über zusätzliche Software können Sie die Produktivität noch weiter steigern.

### **Preisgekrönt**

Canon steht für herausragende Qualität von der ersten bis zur letzten Seite. Unsere Systeme erzeugen gestochen scharfe seidenmatte Farbdrucke. Das ist Qualität, die gut ankommt. Und mit der Grund, weshalb unsere Systeme selbst strenge Kritiker immer wieder überzeugen.

### **Verlässlich**

Unsere Drucksysteme sind berühmt für ihre Zuverlässigkeit. Und falls doch mal ein Schraubchen klemmt, sind versierte Techniker binnen Stunden vor Ort und bringen alles ins Lot.

Gibt es eine **Lösung**,  
die genau meinen  
Anforderungen entspricht?

## Im Überblick: Canons multifunktionale Farbsysteme fürs Büro



	iR2570C/Ci iR3170C/Ci	iR5870C/Ci iR6870C/Ci	iR C2880i iR C3380i	iR C4080i iR C4580i
<b>Gebrauch von Farbe</b>	S/W mit Smart Colour	S/W mit Smart Colour	Vollfarbe	Vollfarbe
<b>Druck-/Kopiergeschwindigkeit</b> S/W Farbe	25 / 31 7 / 7	58 / 68 15 / 15	28 / 33 26 / 30	40 / 45 36 / 40
<b>Papierkapazität (Blatt)</b>	4750 / 4750	7700 / 7700	4750 / 4750	5000 / 5000
<b>Zeit für die erste Kopie</b> S/W Farbe	8 / 8 23,9 / 23,9	5,3 / 5,3 12,2 / 12,2	5,9 / 5,9 8,9 / 8,9	6,7 / 6,7 9,5 / 9,5
<b>Druckauflösung</b>	bis 2.400 x 600 dpi (interpoliert)	bis 2.400 x 600 dpi (interpoliert)	bis 2.400 x 1.200 dpi (interpoliert)	bis 2.400 x 1.200 dpi (interpoliert)
<b>Faxen</b>	Ja* / Ja*	Ja* / Ja*	Ja* / Ja*	Ja* / Ja*
<b>Scannen und Versenden</b>	Ja - Standard bei Ci-Modellen	Ja - Standard bei Ci-Modellen	Ja - Standard**	Ja - Standard**
<b>EFI-Option</b>	Erhältlich bei C-Modellen	Erhältlich bei C-Modellen	Nicht erhältlich	Nicht erhältlich

Um eine größere Deutlichkeit der Wiedergabe zu erreichen, wurden manche Abbildungen simuliert. Alle Daten beruhen auf den Standard-Testmethoden von Canon. Diese Broschüre und die technischen Daten für das Gerät wurden vor dem Termin der Produkteinführung entwickelt. Canon behält sich das Recht vor, technische Daten ohne vorherige Ankündigung zu ändern. \* und @: Alle Firmen- und/oder Produktnamen sind Markennamen und/oder eingetragene Markennamen der jeweiligen Hersteller in deren Märkten bzw. Ländern. Für die allerbesten Ergebnisse empfiehlt Canon die Medien von Canon. Überprüfen Sie bitte die Papiermedien-Kompatibilitätsliste, um herauszufinden, welche Art Papier/Medien vorgeschlagen wird.

# you can

Durch Lösungen wachsen  
– sprechen Sie mit Canon.

you can  
**Canon**

Canon Inc.  
[www.canon.com](http://www.canon.com)

Canon Europa N.V.  
[www.canon-europe.com](http://www.canon-europe.com)

© Canon Deutschland GmbH 2006  
Stand: September 2006

Canon Deutschland GmbH  
Europark Fichtenhain A10  
47807 Krefeld

[www.canon.de](http://www.canon.de)

Bestell-Nr.: H060185



Conforms to the International  
Energy Star program as an MFP



Canon's GENUINE logo means  
quality all-round performance

**meap**  
POWERED BY



Canon Europa NV  
Conservation Partner