

you can  
**Canon**

## **CLC1110**

Professioneller Netzwerkdruck  
in überragender Qualität

*Hochpräzise Farbwiedergabe  
für all Ihre Projekte*



## *Lassen Sie Ihre Vorstellungen Realität werden*

CLC1110 – die neue Generation von netzwerkfähigen Canon Drucksystemen mit praktisch grenzenlosen Möglichkeiten: hervorragende Farbstabilität, detailgetreue Wiedergabe, maximale Geschwindigkeit, Produktivität, Zuverlässigkeit und optimale Netzwerkfähigkeiten.

Welche professionellen Ansprüche stellen Sie an Ihre Arbeit? Mit den neuesten Digitalfarbdruckern von Canon erreichen Sie mehr, als Sie bisher von einem Inhouse-Drucksystem erwarten konnten.

Endlich gibt es sie – die Drucklösung im Netzwerk, mit der Sie Ihre Vorstellungen in die Tat umsetzen können. Ob Sie Ihre Proofs oder die Kleinauflage Ihrer Farbdokumente mit bis zu 8,5 Seiten pro Minute in A4 in Farbe oder 42 Seiten pro Minute in Schwarzweiß drucken – mit 800 x 400 dpi und 256 Halbtonstufen erreichen Sie stets perfekte Druckergebnisse.

Mit dem optionalen Papiermagazin hält der CLC1110 bis zu 4.400 Blatt bereit und bietet darüber hinaus verschiedene Finishing-Optionen wie Stapeln, Heften und Sortieren. Sie verfügen außerdem über vielfältige Möglichkeiten zum personalisierten variablen Datendruck.

Möchten Sie wissen, wie Sie Ihrer Konkurrenz immer einen Schritt voraus bleiben und auf Anhieb Ergebnisse erzielen, die exakt Ihren Vorstellungen oder denjenigen Ihrer Kunden entsprechen? Die neuen CLC-Systeme bieten eine ganze Reihe vielseitiger Funktionen für profitables Business.



## DIE FUNKTIONEN MACHEN DEN UNTERSCHIED

Der Canon CLC1110 bietet professionellen Anwendern der Grafikbranche innovative Funktionen zur Steigerung der Druckqualität und -produktivität im eigenen Unternehmen.

## TAG-BIT – PERFEKTION FÜR PERFEKTIONISTEN

Das neue Canon CLC1110-System verfügt über die neue Tag-Bit-Technologie für besonders perfekte Ergebnisse.

Bei der Tag-Bit-Technologie werden Strich- und Halbtonelemente voneinander unterschieden und in unterschiedlichen Auflösungen gedruckt. Liniengrafik und Text werden mit doppelter Auflösung gestochen scharf wiedergegeben, die störende Treppenbildung entfällt.

## KREATIVER SPIELRAUM

Der CLC1110 von Canon bietet Anwendern den Spielraum, den sie brauchen. Sie können sämtliche variablen Elemente des Produktionsprozesses selbst bestimmen.

## ÜBERGRÖSSE – VOLLDRUCK BIS A3

Die Fläche von A3-Papier beträgt 297 mm x 420 mm. Der CLC1110 bedruckt Bogen bis A3+ mit einem Druckbereich von 303 mm x 443,5 mm. Das ermöglicht es Ihnen, auch nach dem Zuschneiden Proofs und Poster im A3-Format herzustellen.

Dank der zusätzlichen Druckfläche können Sie Schnittmarken, Randbemerkungen und sogar A3+ Poster drucken.\*

\* Außerhalb des A3-Bereichs kann die Farbdeckung leicht schwanken.

## DAS FIERY GRAPHIC ARTS PACKAGE

Das Fiery Graphic Arts Package ist beim Z800 standardmäßig enthalten. Es handelt es sich um eine umfassende Palette spezieller Design-Tools, die professionellen Anwendern im Grafikbereich bisher unerreichte Möglichkeiten in Bezug auf Farbmanagement und Druckqualität bietet.

Halbton-Trennung: simuliert die fertigen Bildpunkte auf Film oder Platte.

Kombinierte Separationen: unterstützen CMYK- und eine oder mehrere Pantone-Farben.

Soft Proofing: genaue Bildschirmvorschau von Druckaufträgen nach dem RIP-Vorgang.

Auto-Trapping (Überfüllen): automatische Korrektur von Fehlregistrierungen.

Papiersimulation: simuliert den Farbdruck auf dem für den Auftrag vorgesehenen Papier.

TIFF/IT-Import: ermöglicht die Übernahme von TIFF/IT-Dateien ins RIP per Hot Folder.

## SPOT-ON-FARBE

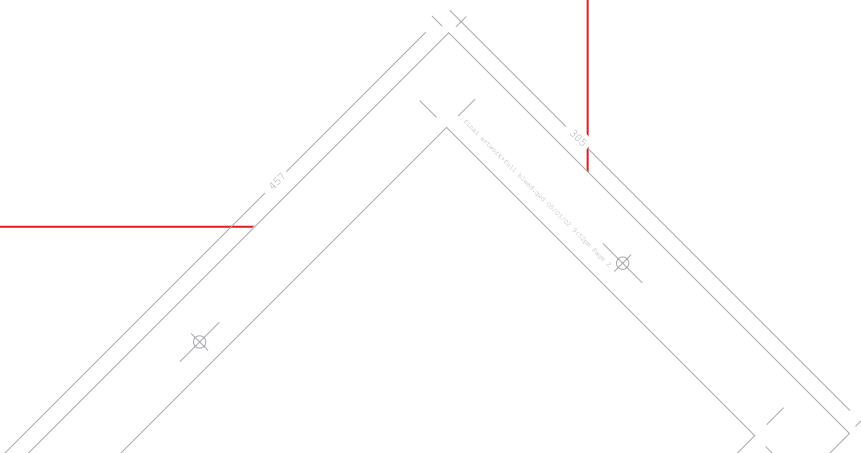
Die Spot-on-Funktion ermöglicht es Ihnen, die Farbdefinitionen im Controller (Canon ColorPASS Z500e/Z800) zu hinterlegen und dadurch für konstante Ergebnisse zu sorgen, beispielsweise beim Drucken eines Firmenlogos.



400 dpi



800 dpi



### CANON COLORPASS Z500e/Z800

Die Kombination eines Canon CLC1110-Systems mit dem Canon ColorPASS Z500e/Z800 Controller schafft zusätzliche Anwendungsmöglichkeiten für den Netzwerkdruck.

Damit steht allen Teilnehmern im Netzwerk eine Vielzahl von Bearbeitungs- und Finishing-Funktionen zur Verfügung, die ihnen die Herstellung von beeindruckenden Farbdokumenten und A3+ Postern innerhalb kürzester Zeit ermöglicht. Mit dem ColorPASS Z500e/Z800 lässt sich der gesamte Produktionsprozess mühelos steuern: Dokumentenvorschau, Überarbeiten, Drucken, Sortieren und Finishing.

### Command WorkStation™ 4

Für eine effiziente Auftragsverwaltung stellen Ihnen die ColorPASS-Controller Z500e/Z800 die Command WorkStation™ 4 für PC- und 4 LE für Mac-Umgebungen zur Verfügung. Sie wurde speziell für das Handling zentral gesteuerter Druckaufträge entwickelt und stellt selbst komplexe Arbeitsabläufe klar und übersichtlich dar.

### Fiery WebTools™

Fernsteuerung des ColorPASS per Java-kompatiblen Browser. Aufträge sichten und verwalten, Treiber und Hilfsprogramme zentral installieren und bedienen.

### Fiery ColorWise™

Flexibel angelegt: Die Farbverwaltungssoftware ColorWise ermöglicht es Ihnen, benutzerspezifische und brandneue Farbprofile bei Bedarf zu ergänzen – für höchste Farbqualität und -präzision.

### Fiery DocBuilder™ Pro (optional)

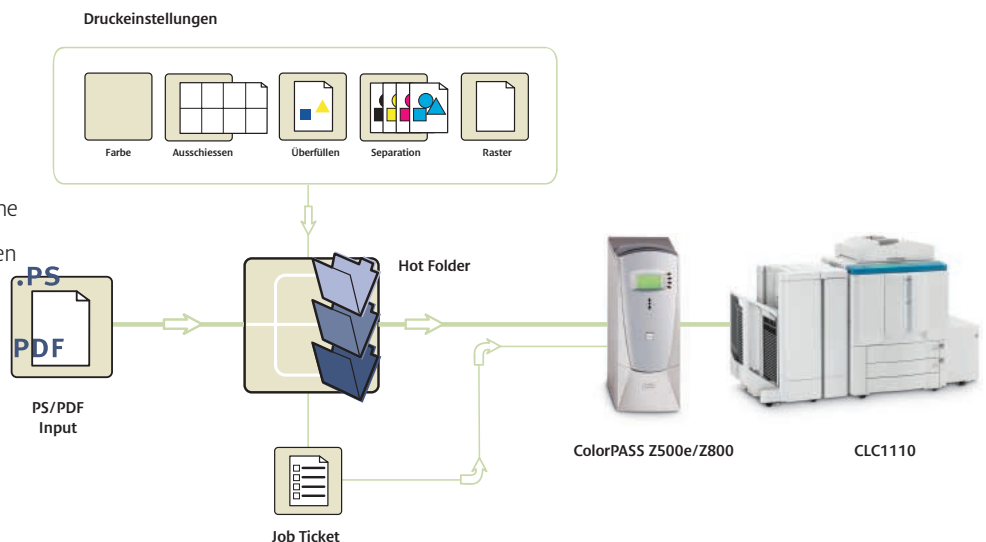
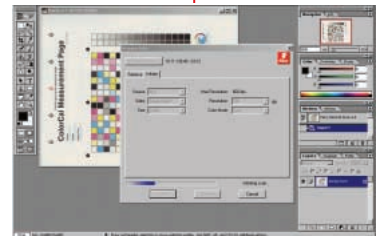
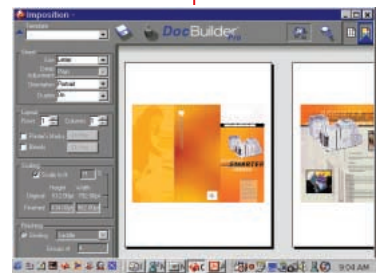
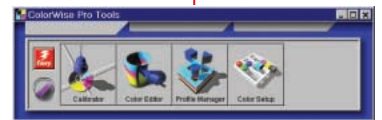
Die neue Version von DocBuilder™ Pro bringt eine höhere Genauigkeit bei der Erstellung des Seitenlayouts und unterstützt verschiedene Seitengrößen innerhalb eines Dokumentes. Last-Minute-Korrekturen sind komfortabler durchführbar, und das Vorlagen-Portfolio wurde erweitert.

### Fiery Scan™

Mit Fiery Scan™ wird der ColorPASS-Controller zur Zentrale für die netzwerkgestützte Erstellung und Verteilung von Scans. Diese können über das Netzwerk oder direkt am Controller gestartet werden. So kann ein Scan auf der lokalen Festplatte gespeichert oder sofort per FTP, Internetfax oder E-Mail weltweit versandt werden. Zudem lassen sich gescannte Dokumente über die Fiery WebTools, die lokale Fiery Schnittstelle oder das TWAIN Plug-in abrufen.

### Fiery NetWise™

Ethernet, Token Ring, Web-Verbindung. Abwicklung von Druckaufträgen per E-Mail.



## *Konstante Ausgabe*

### QUALITÄT UND LEISTUNG

Der Canon CLC1110 liefert exzellente Qualität und Leistung und sorgt damit für höhere Produktivität, verbessertes Dokumentenmanagement, nahtlose Netzwerkeinbindung und garantierte Qualität bei der Ausgabe in Schwarzweiß und in Farbe. Eine beeindruckende Kombination von Hardware- und Software-Funktionen überzeugt selbst professionelle Anwender der Grafikbranche mit höchsten Ansprüchen an Geschwindigkeit, einfache Bedienbarkeit und Präzision.



# Technische Daten CLC1110

Kopiergeschwindigkeit	8,5 A4-Seiten/Minute in Farbe 42 A4-Seiten/Minute in Schwarzweiß
Aufwärmzeit Erstkopie nach	ca. 8,5 Minuten 19,9 Sekunden in Farbe 11,4 Sekunden in Schwarzweiß
Auflösung	800 x 400 dpi interpoliert 256 Halbtönen
Zoom	Farbwiedergabe vollfarbig, monochrom und schwarz 25 - 400%
Vorlagen	Einzelblätter, Bücher und dreidimensionale Objekte bis zu 2 kg
Maximales Papierformat	A3 (297 x 420 mm)/11x17 (279,4 x 431,8 mm)
Maximaler Druckbereich	A3 Übergröße, 303,4 mm x 443,5 mm (Schnittmarken)
Papiergewicht	209 g/m <sup>2</sup>
Papiervorrat	2 Kassetten (à 550 Blatt), Stapelanlage (250 Blatt), optional seitliches Papiermagazin (2.500 Blatt)

Funktionen	Bereich festlegen, Marker editieren, Duplex (manuell), Deckblatt, Seitentrennung, 2-in-1-Modus, Schärfereinstellung, Randlöschen, Shift-Modus, Farbkreation, One-Touch-Farbmodus, Farbabstimmung, Bildbearbeitung, Multiblattvergrößerung, automatische Farbwahl, OHP-Zwischenblatt, Selbstkalibrierung
Optionales Zubehör	RDF (Einzugsvorrichtung), 20-Fach Heftsorner, Papiermagazin für 2.500 Blatt, Filmprojektor, Originalablage, Editor, Kontrollkarte
Abmessungen (B x T x H)	768 x 774 x 1.000 mm
Gewicht	277,5 kg
Stromversorgung	230 V/50 Hz
Leistungsaufnahme	Max. 1,5 kW

™ Firmen- und/oder Produktnamen sind Warenzeichen und/oder eingetragene Warenzeichen der jeweiligen Hersteller in deren Märkten und/oder Ländern.  
Canon behält sich das Recht vor, die technischen Daten ohne Vorankündigung zu ändern.



you can  
**Canon**

**Canon Inc.**  
www.canon.com

**Canon Europa N.V.**  
www.canon-europe.com

German Edition 0036W855  
© Canon Europa N.V., 2003 (0305)

**Canon Deutschland GmbH**  
Europark Fichtenhain A10  
D-47807 Krefeld  
Tel. +49(0)2151 / 345 - 0  
Fax +49(0)2151 / 345 - 102  
www.canon.de  
Bestell-Nr.: 20236

**Canon GmbH**  
Oberlaaer Straße 233  
A-1100 Wien  
Tel. (01) 680 88  
Fax (01) 680 88-191  
www.canon.at

**Canon (Schweiz) AG**  
Industriestrasse 12  
CH-8305 Dietlikon  
Fax (044) 835 64 68  
www.canon.ch  
info@canon.ch

