

you can  
**Canon**

**CLC1160**  
**CLC1180**

Produktions-Farbdrucksysteme

*Brillante Farben  
für strahlende Kunden*



CLC1160 und CLC1180 – die neue Generation im professionellen Netzwerkdruck. Sie besticht durch ihre präzise Farbwiedergabe, ihre hohe

Geschwindigkeit, ihre Möglichkeiten zur Produktivitätssteigerung und natürlich durch ihre Canon-typische Zuverlässigkeit.

## Für schnellere Ergebnisse

Welche Ansprüche stellen Sie an Ihre Arbeit? Und welche an Ihre Technik?

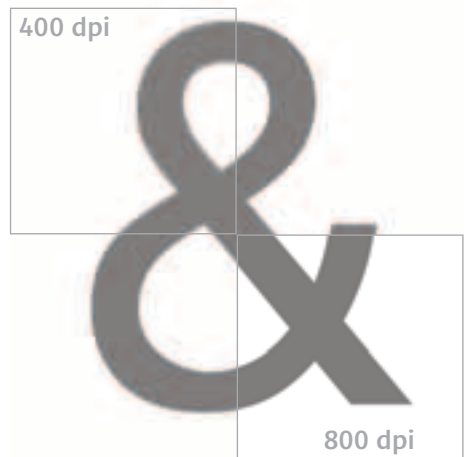
Die neuen Canon Farblasersysteme lassen herkömmliche Drucker alt aussehen. Indem Sie die Systeme ins Netzwerk einbinden, können Sie Ihre Arbeitsprozesse besser strukturieren und beschleunigen.

Egal ob Sie den Kontrollbogen zur Farbfreigabe oder Kleinauflagen drucken – mit 11 Farb- oder 42 Schwarzweiß-Seiten je Minute (DIN A4), 800 x 400 dpi und 256 Halbtonstufen produzieren Sie stets Quantität in Qualität.

Mehr noch: Dank integrierter Duplexeinheit kann der CLC1180 beidseitig bedruckte Farbdokumente erstellen.

Und das nonstop: Mit optionalem Papiermagazin lassen sich beim CLC1160 bis zu 4.400 Seiten am Stück drucken. Darüber hinaus stehen Ihnen nützliche Optionen für mehr Produktivität zur Verfügung: Sortieren, Heften und automatisches Zuschneiden von Trennblättern für OHP-Folien. Damit schöpfen Sie die Möglichkeiten beim variablen Datendruck aus.

Wenn Sie mehr darüber wissen möchten, wie Sie mit dem CLC1160 und dem CLC1180 Ihre Kunden überzeugen können – wir stellen Ihnen gern die weiteren Vorzüge der neuen CLC-Systemfamilie vor.



Verfügbar mit optionalem Papiermagazin

## Für genauere Ergebnisse

Worauf es ankommt: höhere Qualität bei verbesserter Wirtschaftlichkeit.

CLC1160 und CLC1180 verfügen über Funktionen, die Agenturen und Designstudios, Hausdruckereien und Druckdienstleistern bei vielen Aufgabenstellungen zugute kommen.

### Tag Bit – Perfektion für Perfektionisten

Die neuen Canon CLC1160/1180 profitieren von der Tag Bit-Technologie:

Hierbei werden Strich- und Halbtonelemente voneinander unterschieden und in unterschiedlichen Auflösungen gedruckt. Liniengrafik und Text werden mit doppelter Auflösung gestochen scharf wiedergegeben, die störende Treppenbildung entfällt. Für herausragende Drucke.

### Kreativer Spielraum

Mit den neuen CLC-Systemen schafft Canon den Spielraum, den Sie brauchen. Die Systeme unterstützen Sie in Ihrer Arbeit durch Werkzeuge wie:

**Rastersimulation** – damit simulieren Sie das Ergebnis eines Offsetdrucks.

**Separationen kombinieren** – zum Druck vorseparierter Dokumente mit CMYK- und Schmuckfarben in einem Durchgang.

**Soft Proofing** – zur Beurteilung des Farbaufbaus am Bildschirm.

**Überfüllen** – zur automatischen Vermeidung von Blitzern.

**Papiersimulation** – damit simulieren Sie das Druckergebnis mit dem Auflagenpapier.

**TIFF/IT-Eingabe** – Übernahme von TIFF/IT-Daten ins RIP per Hotfolder.

### DIN A3+ mit noch mehr Plus

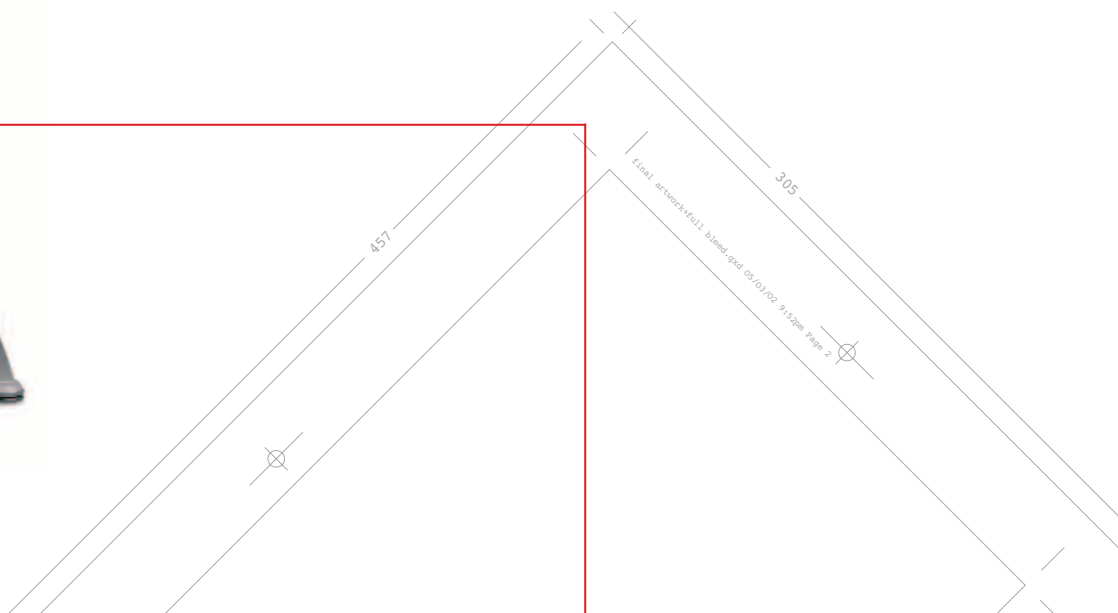
Dank einer maximalen Druckfläche von 303 x 443,5 mm\* können Sie Schnittmarkierungen, Produktionsmarken und randabfallende Elemente drucken.

Außerdem bringt das größere Druckformat mehr Spielraum und damit mehr Sicherheit bei der nachträglichen Konfektionierung, z.B. beim Beschnitt auf das Fertigformat.

\* Die Farbdeckung unterliegt möglicherweise Schwankungen außerhalb des DIN A3-Bereichs.

### Schmuckfarbenunterstützung

So lassen sich Sonder- und Schmuckfarben akkurat wiedergeben: Die Farbdefinitionen werden im Controller hinterlegt und während des Drucks aufgerufen und angewendet. Das sichert konsistente Ergebnisse beim Erst- und Nachdruck.



## CANON COLORPASS Z800\*

Für noch mehr Möglichkeiten: der Canon-Farbserver ColorPASS Z800. Er ist mit der Fiery System 5.5-Software ausgestattet, die den Netzwerkdruck vereinfacht und beschleunigt.

Allen vernetzten Anwendern steht eine Vielzahl von Bearbeitungs- und Weiterverarbeitungs-Funktionen zur Verfügung, die die Herstellung von brillanten Farbdokumenten und DIN A3+ Postern innerhalb kürzester Zeit ermöglicht. Mit dem ColorPASS Z800 lässt sich der gesamte Produktionsprozess mühelos steuern: Dokumentenvorschau, Überarbeiten, Drucken, Sortieren und Finishen.

### Command WorkStation™ 4

Für eine systematische Auftragsverwaltung stellt Ihnen der ColorPASS Z800 die Command WorkStation™ 4 für PC- und 4 LE für Mac-Umgebungen zur Verfügung. Sie wurde eigens für die Abwicklung zentral gesteuerter Druckaufträge entwickelt und stellt selbst hochkomplexe Arbeitsabläufe klar und übersichtlich dar.

## Fiery Graphic Arts Package

Beim Fiery Graphic Arts Package handelt es sich um eine Palette spezieller Designwerkzeuge, die professionellen Grafikern und Druckvorlagenherstellern bisher unerreichbare Möglichkeiten in puncto Farbmanagement und Druckqualität bieten.

### Fiery WebTools™

Mit ihrer Hilfe lässt sich der ColorPASS per Java-kompatiblen Browser fernsteuern, lassen sich Aufträge sichten und verwalten, Treiber und Hilfsprogramme zentral installieren und bedienen.

### Fiery ColorWise™

Flexibel angelegt: Die Farbmanagementsoftware ColorWise™ ermöglicht es Ihnen, benutzerspezifische und aktuelle Farbprofile bei Bedarf zu ergänzen – für höchste Farbpräzision.

### Variabler Datendruck mit Fiery unterstützt

Der Canon ColorPASS Z800 ist die branchenführende Plattform für variablen Datendruck (VDP). Diese VDP-Lösungen sind mit einer umfassenden Auswahl an VDP-Sprachen kompatibel, darunter Fiery FreeForm, PPML und verschiedene anwendereigene Sprachen.

### Fiery DocBuilder™ Pro (optional)

Die neue Version von DocBuilder™ Pro bringt eine höhere Genauigkeit bei der Erstellung des Seitenlayouts und unterstützt verschiedene Seitengrößen innerhalb eines Dokuments. Last-Minute-Korrekturen sind bequemer durchführbar, und das Vorlagen-Portfolio wurde erweitert.

### Fiery Scan™

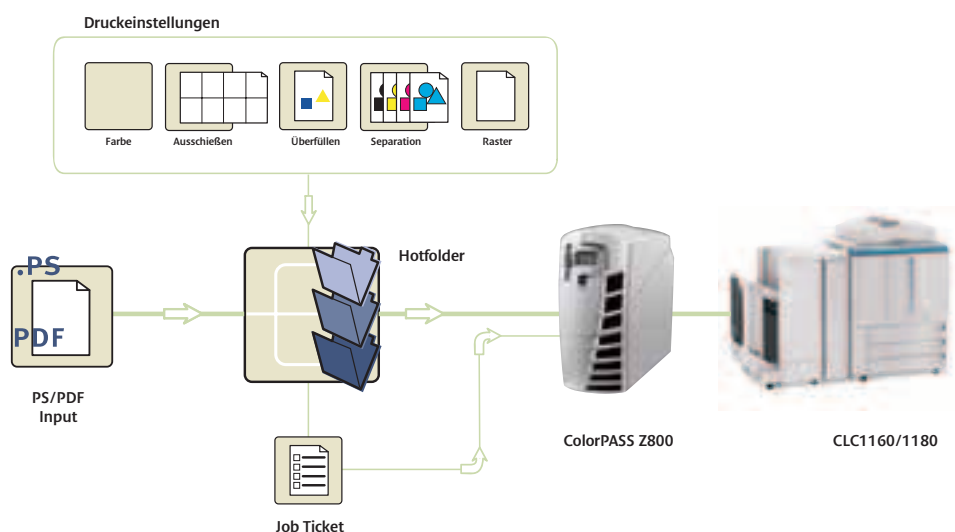
Mit Fiery Scan™ wird der ColorPASS-Farbserver zur Zentrale für die netzwerkgestützte Erstellung und Verteilung von Scans. Diese können über das Netzwerk oder direkt am Farbserver gestartet werden. So kann ein Scan auf der lokalen Festplatte gespeichert oder sofort per FTP, Internetfax oder E-Mail weltweit versandt werden. Zudem lassen sich gescannte Dokumente über die Fiery WebTools, die lokale Fiery Schnittstelle oder das TWAIN Plug-in abrufen.



### Fiery NetWise™

Ethernet, Token Ring, Web-Verbindung. Abwicklung von Druckaufträgen per E-Mail.

\* Die CLC1160/1180 sind auch mit dem Farbserver Z500e kompatibel. Für genauere Angaben sprechen Sie bitte mit Ihrem Canon Ansprechpartner oder Händler.



## Für professionellere Ergebnisse

Canon CLC1160 und CLC1180 wurden in Verbindung mit dem ColorPASS Z800 entwickelt, um strengsten Produktionsanforderungen gerecht zu werden. Die Systeme erhöhen die Wirtschaftlichkeit und sichern eine hohe Produktivität. Ihr einfaches Dokumentenmanagement, ihre nahtlose Netzwerkeinbindung und ihre exzellente Farbgenauigkeit prädestinieren sie für Einsatzbereiche mit sehr hohem Anspruch an Durchsatz, bequeme Bedienung und präzise Ergebnisse. Ob bei der Reproduktion oder beim Druck – CLC1160 und CLC1180 machen Profis die Arbeit leicht.



# Technische Daten CLC 1160/CLC 1180

Ausgabegeschwindigkeit	11 DIN A4-Seiten /Min. (Farbe), 42 DIN A4-Seiten /Min. (S/W)
Aufwärmzeit	ca. 8,5 Minuten
Erstkopie nach	18,1 Sekunden (Farbe), 9,6 Sekunden (S/W)
Auflösung	800 dpi x 400 dpi (interpoliert)
Halbtöne	256 Stufen
Farbwiedergabe	vollfarbig, monochrom und schwarz
Zoom	25 bis 400 %
Vorlagen	Einzelblätter, Bücher und dreidimensionale Objekte bis zu 2 kg
Maximales Papierformat	DIN A3+ (305 x 457 mm)
Maximaler Druckbereich	DIN A3 Übergroße, 303 x 443,5 mm (für Beschnittmarken)
Papiergewicht	64 g/m <sup>2</sup> bis 209 g/m <sup>2</sup>
Papiervorrat	
CLC1160	3 Kassetten à 550 Blatt,
CLC1180	2 Kassetten à 550 Blatt, Stapelanlage für 250 Blatt, Papiermagazin für 2.500 Blatt (optional)

Standardfunktionen	Duplex (nur CLC 1180) • Deckblatt • Heftrandverschiebung • Seitentrennung • Markereditionierung • Bereichsbearbeitung • One-Touch-Farbmodus • Schärfereinstellung • Randlöschung • Farbbearbeitung • Farbabstimmung • Bildbearbeitung • 2-in-1-Modus • Multiblattvergrößerung • automatische Farbwahl • OHP-Zwischenblatt • Selbstkalibrierung
Optionale Funktionen	RDF E3 • 20-Fach-Heftsorter-F2 • Papiermagazin für 2.500 Blatt • Dokumenten-Box-C1 • Editor-F1 • Kontrollkartenzähler-V
Abmessungen (B x T x H)	76,8 x 77,4 x 100,0 cm
Gewicht	
CLC1160	277,5 kg
CLC1180	291,5 kg
Betriebsspannung	230 V / 50 Hz
Leistungsaufnahme	max.1,5 kW



you can  
**Canon**

**Canon Deutschland GmbH**  
Europark Fichtenhain A10  
D-47807 Krefeld

Tel. +49 (0) 21 51 / 3 45-0  
Fax +49 (0) 21 51 / 3 45-1 02  
www.canon.de

© Canon Deutschland GmbH 2005  
Stand: Juni 2005  
Bestell-Nr.: H053018

Um eine größere Deutlichkeit der Wiedergabe zu erreichen, wurden manche Abbildungen simuliert. Alle Daten beruhen auf den Standard-Testmethoden von Canon. Diese Broschüre und die technischen Daten für das Gerät wurden vor dem Termin der Produkteinführung entwickelt. Canon behält sich das Recht vor, technische Daten ohne vorherige Ankündigung zu ändern.

™ und ®: Alle Firmen- und /oder Produktnamen sind Markennamen der jeweiligen Hersteller in deren Märkten bzw. Ländern.

