

iR1600 Technische Daten

Ausgabegeschwindigkeit:	16 A4-Seiten/Minute	Druckfunktion (optional)	
Druckauflösung:	Kopie 1.200 x 600 dpi (interpoliert) Druck 2.400 x 600 dpi (interpoliert)	Druckersprachen:	PCL 5e/6, Adobe PostScript 3 opt.
Scanauflösung:	600 x 600 dpi	Auflösung:	600 x 600 dpi 2.400 x 600 dpi (interpoliert) 256 Graustufen
Halbtonstufen:	256	Schnittstelle:	Standard: USB, Centronics Optional: 10/100 BaseTX
Arbeitsspeicher:	16 MB Standard, max. 48 MB	Arbeitsspeicher:	8 MB, max. 72 MB opt.
Vorwärmzeit:	unter 30 Sekunden	Festplattenspeicher:	10 GB opt.
Papierkapazität:	1 Kassette à 250 Blatt A5-A3 + 100 Blatt A5R-A3 Stapelanlage max. Papierkapazität: 1.100 Blatt	Remote User Interface:	Browserunterstützte Administration, Mailboxverwaltung
Papiergewichte:	Kassetten: 60-90 g/m ² Stapelanlage: 60-128 g/m ²	Druckertreiber:	Windows 95/98 Windows NT 4.0 Windows 2000 Windows ME Windows XP MacOS ab 7.5 (Adobe PostScript 3)
Min./Max.Ausgabeformat:	A5R-A3	Optionen	
Bildfreier Randbereich:	Alle Seiten 3 mm ± 2 mm	Papierkassetten:	Kassetteneinheit F1 1 Universalkassette à 250 Blatt Kassetteneinheit H1 3 Universalkassetten à 250 Blatt
Zähler:	Soft-Counter	Originaleinzug:	ADF J1 für 50 Blatt
Trommel:	OPC	Finisher:	Finisher L1 inkl. Hefter
Abmessungen:	61,5 x 63,1 x 56 cm (B x T x H)	Unterschrank:	zwei Varianten
Gewicht:	36,5 kg	Empf. Seitenvolumen:	1.000-5.000 Seiten pro Monat
Originalformate:	Bis A3, Bücher, Objekte bis ca. 2 kg		
Kopierwahl:	1-99		
Bildqualität:	Autom. Originalerkennung Manuell: Text, Text/Foto, Halbton		
1. Kopie:	nach 8 Sekunden		
Zoom:	50-200% in 1%-Schritten wählbar		
Vergrößern/Verkleinern:	2 Vergrößerungsstufen 2 Verkleinerungsstufen		

Die angegebenen Leistungsdaten wurden unter Laborbedingungen bei Canon Inc., Japan gemessen. Technische Änderungen und Irrtümer vorbehalten.

iR1600



you can
Canon

Canon Deutschland GmbH
Postfach 10 04 01
47704 Krefeld
www.canon.de

Infodesk:
Tel: 02151 / 34 95 66
Fax: 02151 / 34 95 99

Canon (Schweiz) AG
Industriestrasse 12
8305 Dietlikon
www.canon.ch

Tel: (01) 835 61 61
Fax: (01) 835 64 68

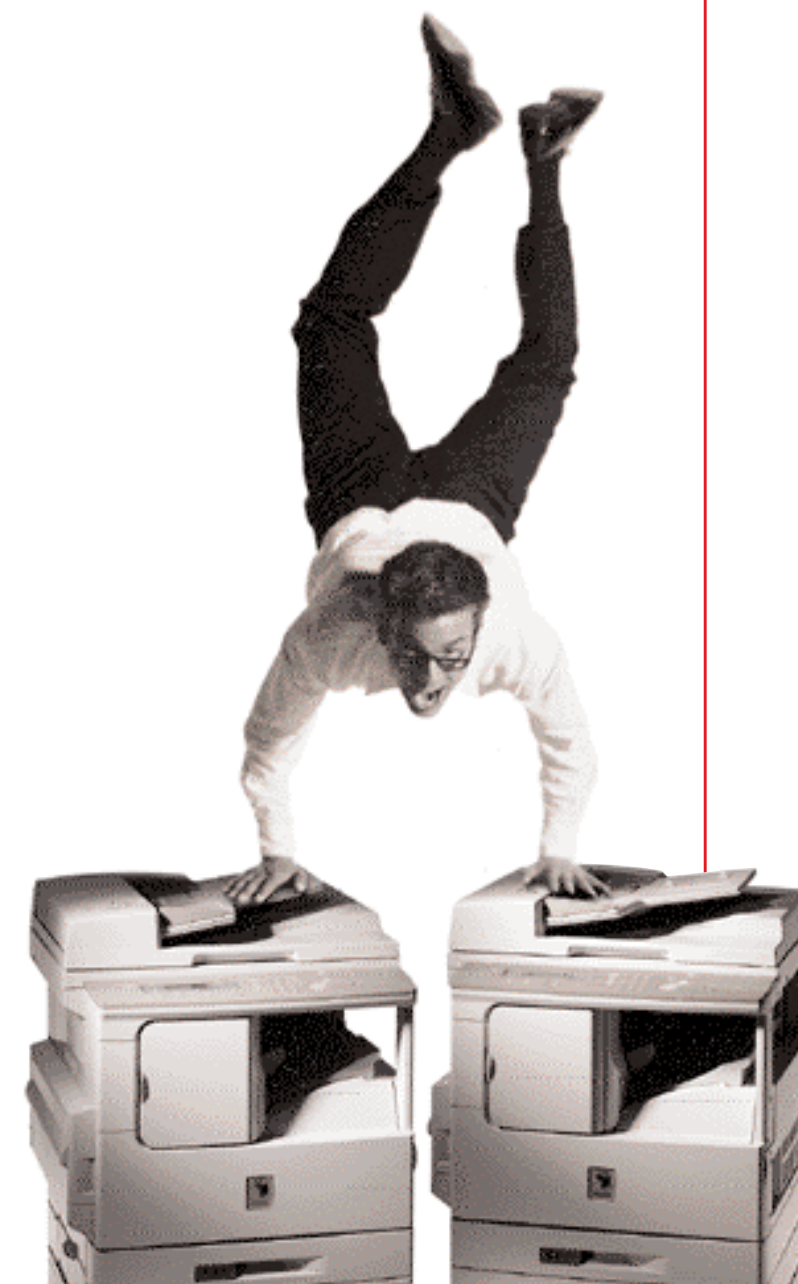
© Canon Deutschland GmbH
Stand: Februar 2002

™ Änderungen im Sinne des technischen Fortschritts vorbehalten.
Alle Marken- und Produktbezeichnungen sind im Eigentum des jeweiligen Inhabers. Sämtliche Warenzeichen werden anerkannt.

you can
Canon

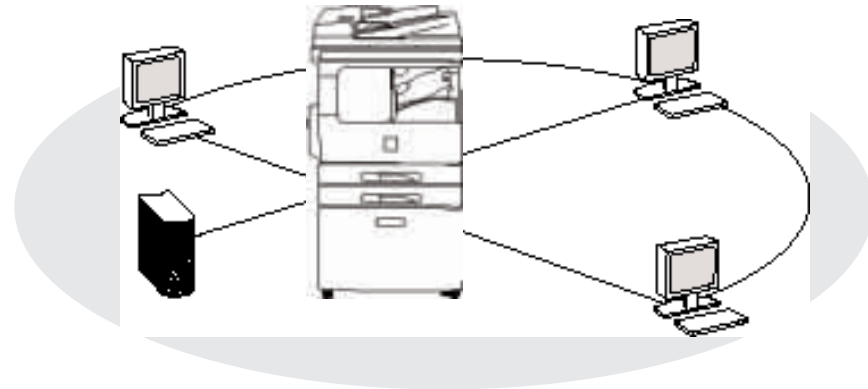
iR1600
Multifunktionales
Digitalsystem

Digital und vielseitig – jetzt kommt
frischer Wind in Ihr Team

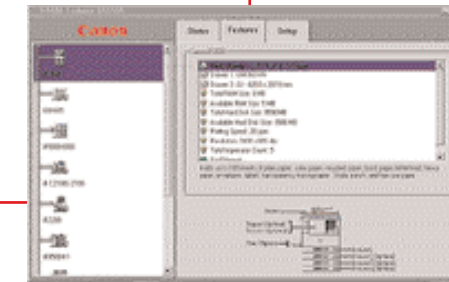


- 16 Seiten / Minute
- Perfektes Digital-Druck- und Digital-Kopiersystem
- Netzwerkdruk von jedem Arbeitsplatz
- Professionelle Druckqualität
- Kompaktes, ergonomisches Design

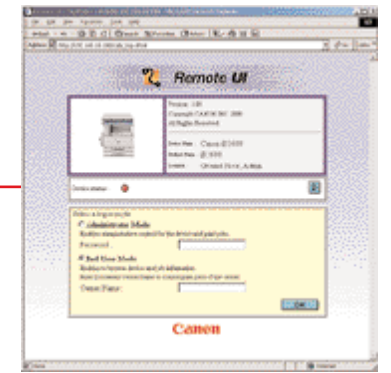
- Papierformate von A5R bis A3
- Einfache Bedienung
- Große Papierkapazität
- Integrierte Finishing-Optionen



Maximale Produktivität im Netzwerkdruk.



Alle Ressourcen fest im Griff: Canon NetSpot®



Kontrolle per Mausclick: Canon Remote User Interface

Die einfache Lösung für viele Aufgaben

Qualität und Produktivität – jetzt ist es für Sie ganz einfach, von den Vorzügen eines kompakten und besonders ökonomischen Digitalsystems zu profitieren. Der modulare Aufbau des iR1600 sichert Ihre Flexibilität und die perfekte Anpassung an die jeweilige Aufgabenstellung – bis hin zum Netzwerkdruk. Darüber hinaus bietet Ihnen Canon eine Reihe interessanter Lösungen für den optimalen Workflow beim Dokumenten-Management. Kurzum: Sie treffen die richtige Entscheidung für die Zukunft.

Beste Qualität bei Druck und Kopie

Das Digitalsysteme iR1600 bietet eine Auflösung von 1.200 x 600 dpi für die perfekte Reproduktion von Text und Bild. Bei der Drucker-Option sorgt die Canon AIR-Technologie für noch bessere Ergebnisse: Die Auflösung steigt auf 2.400 x 600 dpi. Mit PostScript®- oder PCL-Kit sorgen Sie für einen reibungslosen und anwendungsorientierten Druckbetrieb mit professionellen Finishing-Möglichkeiten.



Leichte Bedienung

Das übersichtliche Bedienfeld gibt keine Rätsel auf und hält Sie ständig auf dem Laufenden. Beim optionalen Netzwerkdruk bietet das bewährte Canon Remote User Interface den nahtlosen Zugriff auf alle Druckjobs und die Systemverwaltung. In Verbindung mit der optionalen Festplatte (Kapazität: 10 Gigabyte) steigern Sie Ihre Produktivität: Druckaufträge lassen sich damit ganz bequem vom Arbeitsplatz aus speichern oder innerhalb der Warteschlange verwalten.

Produktives Zubehör

Mit den innovativen und kompakten Finishing-Optionen stehen Ihnen alle Möglichkeiten offen: Der integrierte Finisher sortiert und heftet in einem Durchgang. Mit dem internen Ausgabefach werden Kopien und Drucke getrennt voneinander abgelegt. Der automatische Vorlageneinzug nimmt Ihnen den lästigen Vorlagenwechsel ab. Die Papierkapazität lässt sich mit bis zu drei weiteren Papierkassetten von 350 auf maximal 1.100 Blatt steigern.

So sparen Sie Zeit und Geld

Mit dem Remote User Interface RUI und Canon NetSpot haben Sie Ihr Druckmanagement im Griff. Bequem vom Schreibtisch aus haben Sie jederzeit den Überblick über Systemstatus, Verbrauchsmaterialien und Zählerstände. Mit dem RUI Jobmanager verwalten Sie aktuelle oder auf der optionalen Festplatte gespeicherte Druckaufträge und das Drucksystem. So sparen Sie Zeit und Geld.

